

تمارين على درس متوسط معدّل التغير

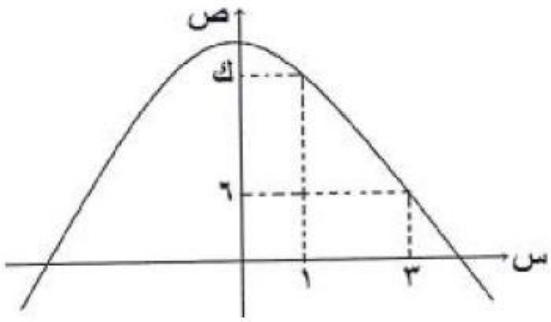
إذا كان متوسط التغير في الدالة d (س) في الفترة $[1, 3]$ يساوي ٢ وكان $d(3) = 5$ ، $d(1) = 9$ فإن قيمة k تساوي :

٥

٤

١٠

٩



الشكل المجاور يمثل منحنى الدالة d (س) ، فإذا كان متوسط معدل التغير يساوي - ٤ - عندما تتغير س من ١ إلى ٣ فإن قيمة k تساوي :

١٢ (ب)

١١ (أ)

١٤ (د)

١٣ (ج)

إذا كان $d(س) = ٣س + ٣$ ، فأوجد متوسط معدّل التغير للدالة d (س) في الفترة $[-٣, ٢]$.

5) إذا كان متوسط معدل التغير للدالة د(س) عندما تتغير س من 1 إلى م يساوي 2 ، ومقدار التغير في الدالة يساوي 6 ، فإن قيمة م تساوي :

- أ) 13 ب) 4 ج) $\frac{3}{2}$ د) $\frac{4}{3}$

متوسط معدّل التغير للدالة هـ(س) = 7- بين س = 1 ، س = 5 يساوي :

- أ) 28 ب) 7-
أ) صفر ب) 4

إذا كان متوسط معدل تغير د(س) في [1، 2] يساوي 8 ، ومتوسط معدل تغير د(س) في [3، 7] = 11 ، فأوجد متوسط معدل تغير د(س) في [1، 7]