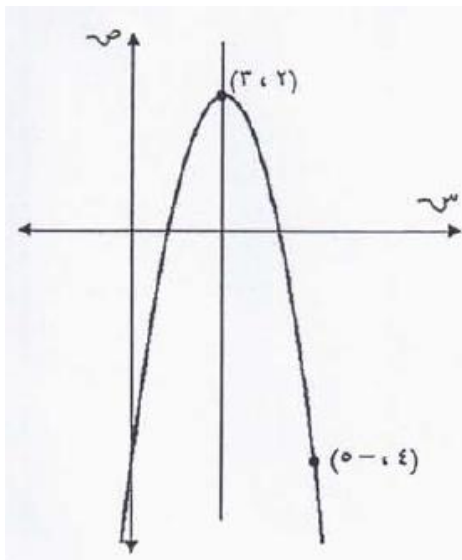


الدرس الثاني - الصورة القياسية للقطع المكافئ

أوجد معادلة القطع المكافئ الذي رأسه $(-1, 4)$ وبؤرته $(-1, \frac{5}{2})$.



معادلة القطع في الشكل المقابل هي:

$\bullet = \frac{(ص - 2)}{2} + 2(س - 2)$

$\bullet = \frac{(ص - 2)}{2} + 2(س - 2)$

$\bullet = \frac{(ص - 2)}{2} + 2(س - 2)$

$\bullet = \frac{(ص - 2)}{2} + 2(س - 2)$

رأس القطع المكافئ $ص = 9 + 2(س - 2)$ هو:

$(0, 2)$

$(9, 2)$

$(0, 2)$

$(9, 2)$